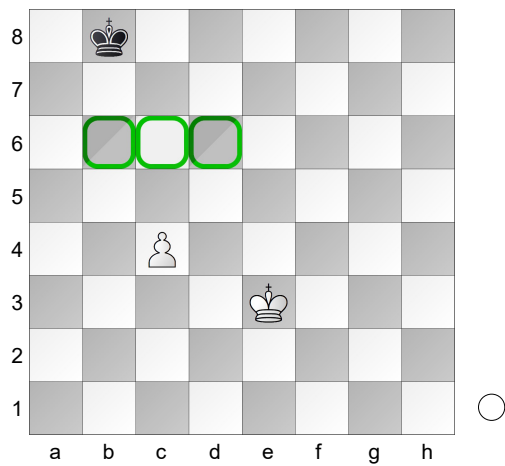
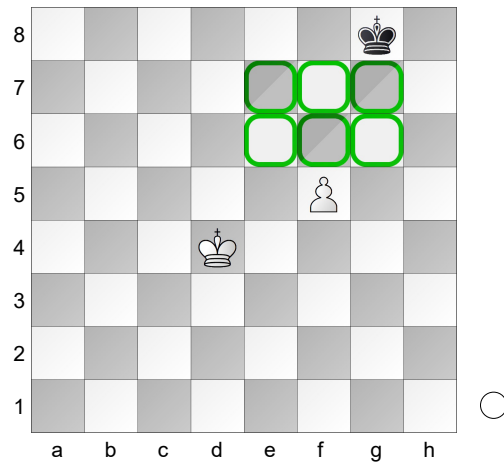


Eksempel 1



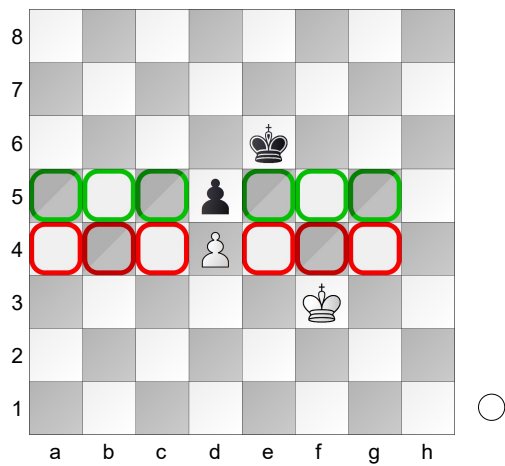
Hvis den hvite kongen kommer til en av nøkkelfeltene vinner hvit uavhengig av hvem som er i trekket.

Eksempel 2



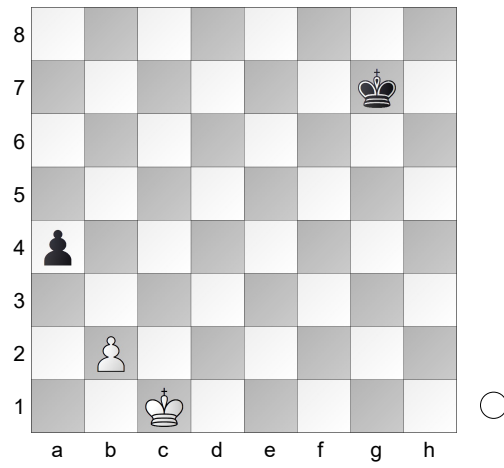
Når bonden er over midten av brettet utvides antall nøkkelfelter til 3.

Eksempel 3



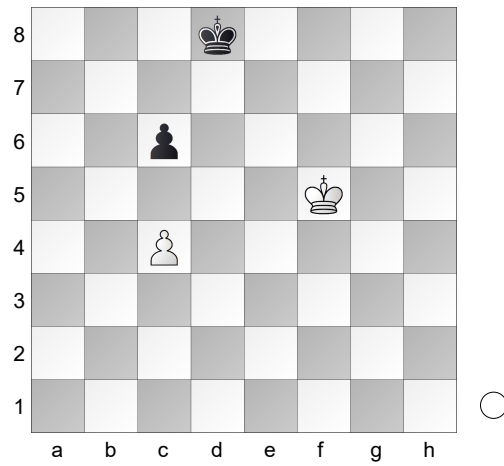
Hvis den hvite kongen kommer til a5, b5, c5, e5, f5 eller g5, vinner hvit den svarte bonden. Hvis den svarte kongen kommer til a4, b4, c4, e4, f4 eller g4, vinner svart den hvite bonden.

Oppgave 1



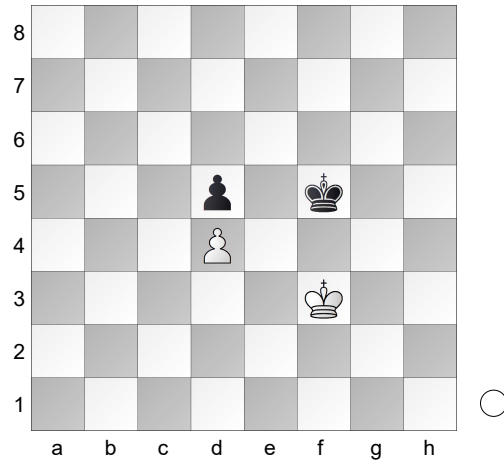
Hvordan vinner hvit?

Oppgave 2



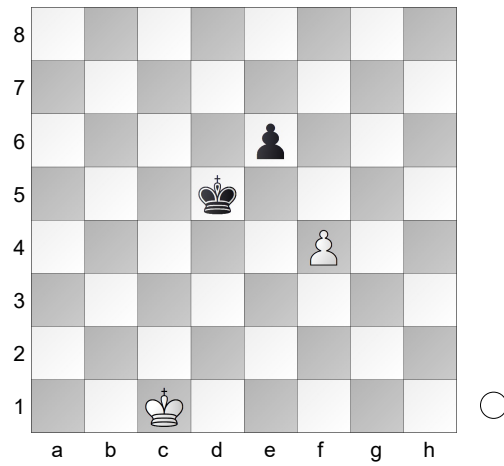
Hvordan vinner hvit?

Oppgave 3



Hvordan holder hvit remis?

Oppgave 4



Hvordan holder hvit remis?